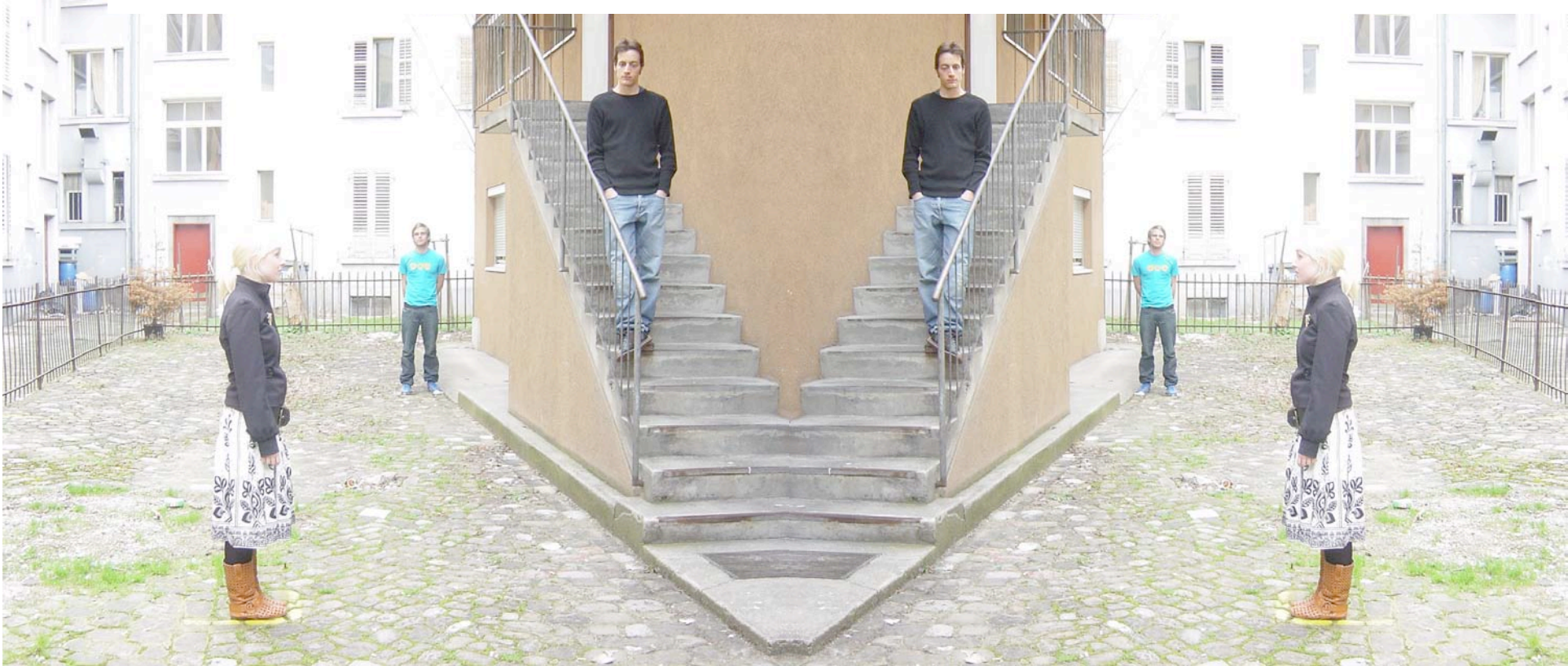


manaqe ● ● ●



manage ● ● ●

- **Welcome**

- **Ablauf**

welcome

manage ● ● ●



ivan mele

Brainstorming, Factory, Repräsentant „manage!“-Team,
Video, Audio, Präsentation

team

manage ● ● ●



ivan mele

Brainstorming, Factory, Repräsentant „manage!“-Team,
Video, Audio, Präsentation



maria pichler

Brainstorming, Academy, Prozessdokumentation, Output,
Prozess, CI, Handout, Präsentation

team

manage●●●



ivan mele

Brainstorming, Factory, Repräsentant „manage!“-Team,
Video, Audio, Präsentation



maria pichler

Brainstorming, Academy, Prozessdokumentation, Output,
Prozess, CI, Handout, Präsentation



renato solzenhoff

Brainstorming, Modul „manage!“, Dokumentation, Website
Präsentation

team

manage ● ● ●

definition management

manage ● ● ●

„Was ist eigentlich Management und wie gehen wir vor?“

modul - einführung

manage 

...die daraus
resultierenden
Zielsetzungen...

modul - zielsetzungen

manage 

ein Lernerlebnis mit System

modul - system

manage 

management angebot

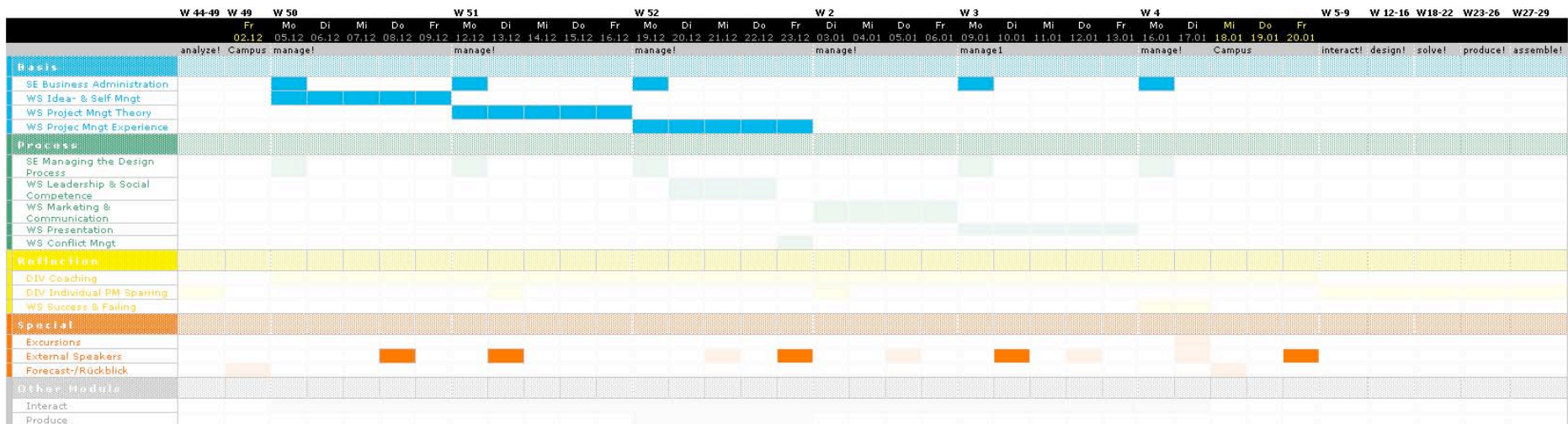
manage●●●

Basis Process Reflection Special

modul - system

manage 

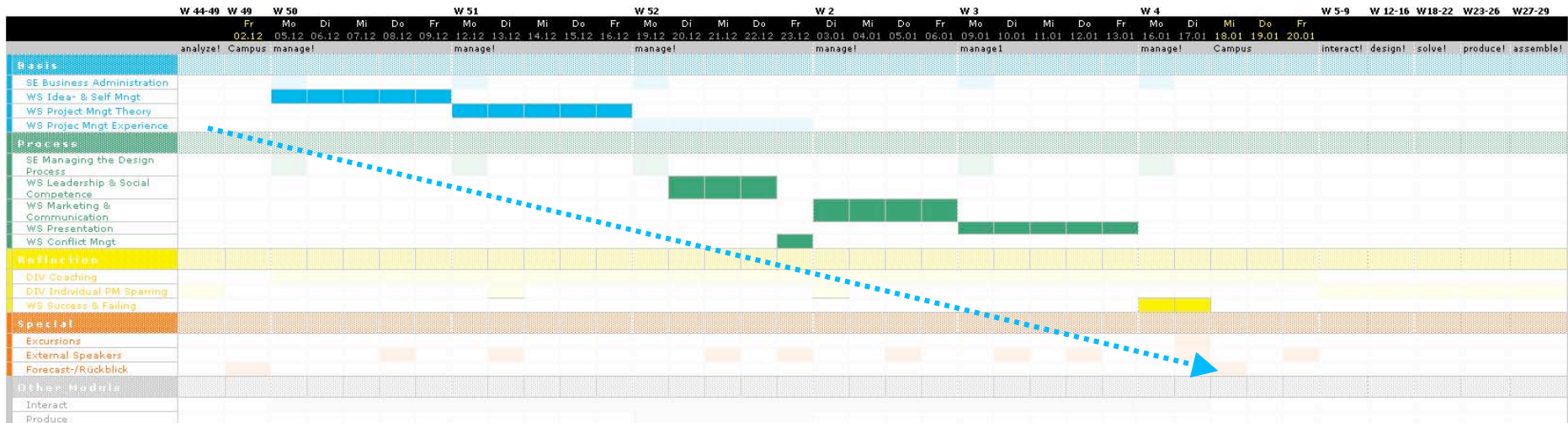
Basis & Special



Reflection & Special

	W 44-49			W 50			W 51					W 52					W 2				W 3				W 4				W 5-9		W 12-16		W 18-22		W 23-26		W 27-29				
	Fr	Mo	Di	Fr	Mo	Di	Fr	Mo	Di	Mi	Do	Fr	Mo	Di	Mi	Do	Fr	Di	Mi	Do	Fr	Mo	Di	Mi	Do	Fr	Mo	Di	Mi	Do	Fr	Mo	Fr	Mo	Fr	Mo	Fr	Mo	Fr	Mo	
	02.12	05.12	06.12	07.12	08.12	09.12	12.12	13.12	14.12	15.12	16.12	19.12	20.12	21.12	22.12	23.12	03.01	04.01	05.01	06.01	09.01	10.01	11.01	12.01	13.01	16.01	17.01	18.01	19.01	20.01											
Basis	analyze!	Campus	manage!				manage!				manage!					manage!				manage!					manage!					Campus		interact!	design!	solve!	produce!	assemble!					
SE Business Administration																																									
WS Idea- & Self Mngt																																									
WS Project Mngt Theory																																									
WS Projec Mngt Experience																																									
Process																																									
SE Managing the Design Process																																									
WS Leadership & Social Competence																																									
WS Marketing & Communication																																									
WS Presentation																																									
WS Conflict Mngt																																									
Reflection																																									
DIV Coaching																																									
DIV Individual PM Sparring																																									
WS Success & Failing																																									
Special																																									
Excursions																																									
External Speakers																																									
Forecast/Rückblick																																									
Other Module																																									
Interact																																									
Produce																																									

Aufbau Modul

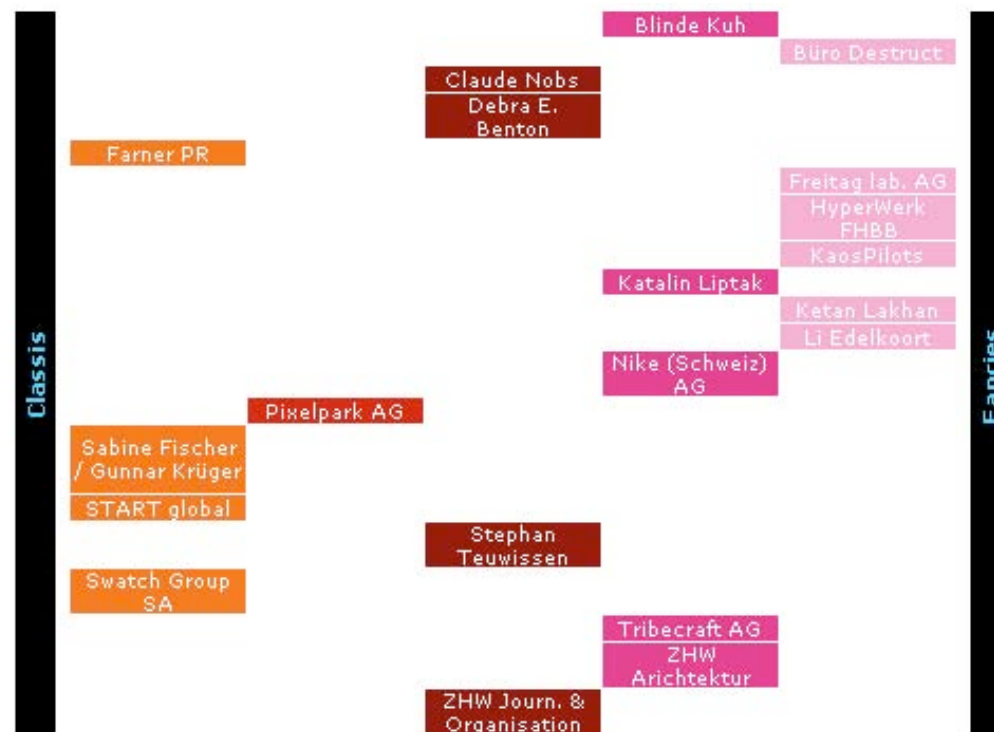


modul - system

manage ● ● ●

„Sind die fancy?“
Fragestellung in unserer
Partnerselektion

Partnerselektion



modul - partner

manage ● ● ●

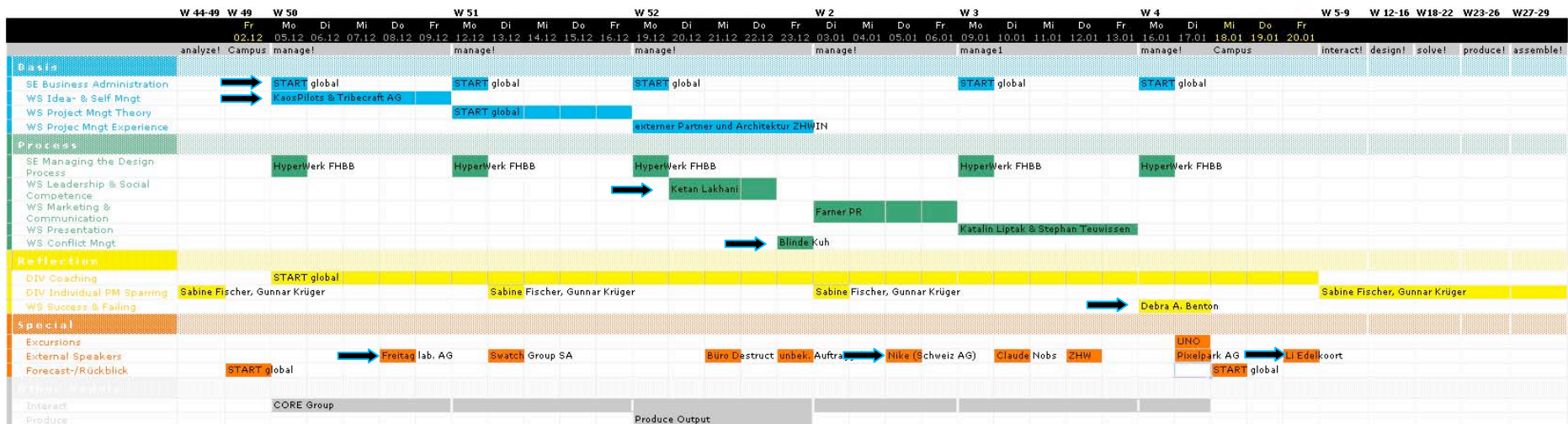
Achtung, fertig, **Start** -
eine **Modulleitung** auf
studentischer Basis

modul - partner

manage 

Fallbeispiel:
Ronja Kalkbrenner, 24,
Studentin im dritten
Semester am
HyperWerk FHBB

individuelles Angebot



modul - highlights

manage ● ● ●

300 Sekunden
konzentriertes Wissen
am **Campus** „manage!“:
**5 minutes of knowledge
sharing**

modul - campus output

manage 

„Ein neues CI gefällig?“ - Kreative Sachleistungen und weitere Budgetpunkte

modul - budget

manage 



manage ● ● ●

Zweck und Relevanz

- . neuer Spielraum
- . Informationsaustausch
- . Arbeitsplattform
- . Launch-Pad
- . wandelbar
- . Bestandteil des Prozesses
- . Bindeglied

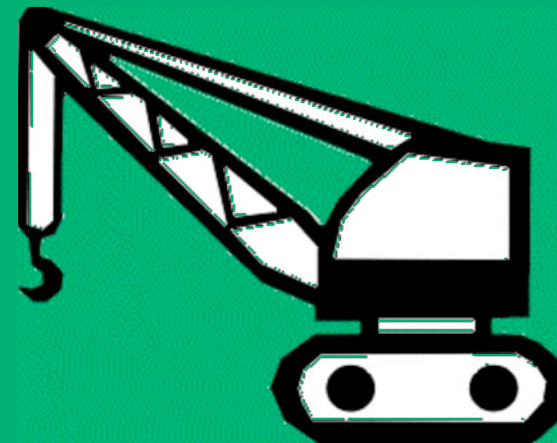


factory

manage ● ● ●

Work

- . die Factory wandelt sich
- . Veranschaulichung der Prozesse
- . gegenseitige Beratung, Inspiration und Motivation
- . einfachere Problemlösungen
- . neue Wege der Zusammenarbeit

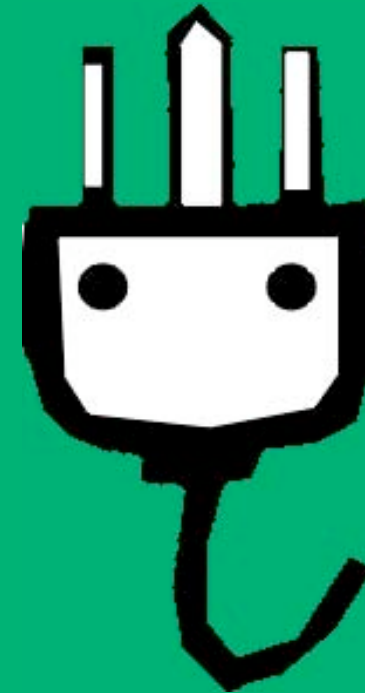


factory

manage ● ● ●

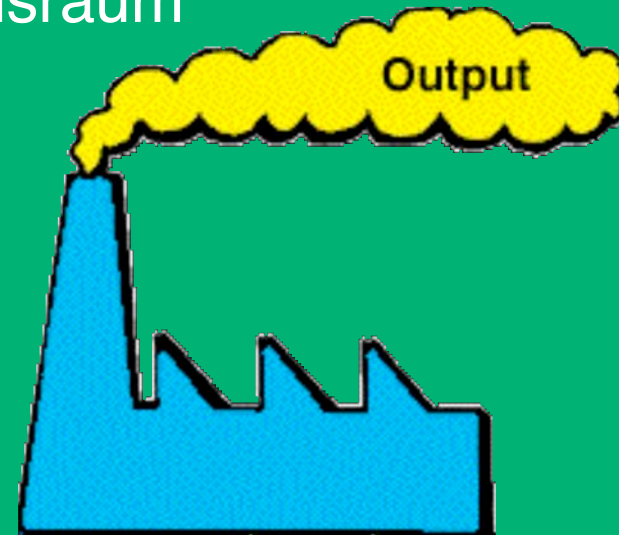
Lage und Eigenschaften

- . Nähe Bocksteckerhof und Bahnhof
- . alte Fabrikhalle
- . in jeglicher Art veränderbar
- . genug Platz
- . Internet-Verbindung
- . sanitäre Einrichtungen
- . 24 h Zugang mit Badge
- . Mobiliar
- . Sicherheit durch Schliessfächer



Funktionen

- . Arbeitsraum
- . Austauschplattform
- . Ausstellungsraum
- . Vorlesungs- und Präsentationsraum
- . Eventhalle



factory

manage ● ● ●

Aktivitäten

- . verbindliche Termine
- . Campuspartys
- . Overview-Days
- . Anwesenheitsanzeige

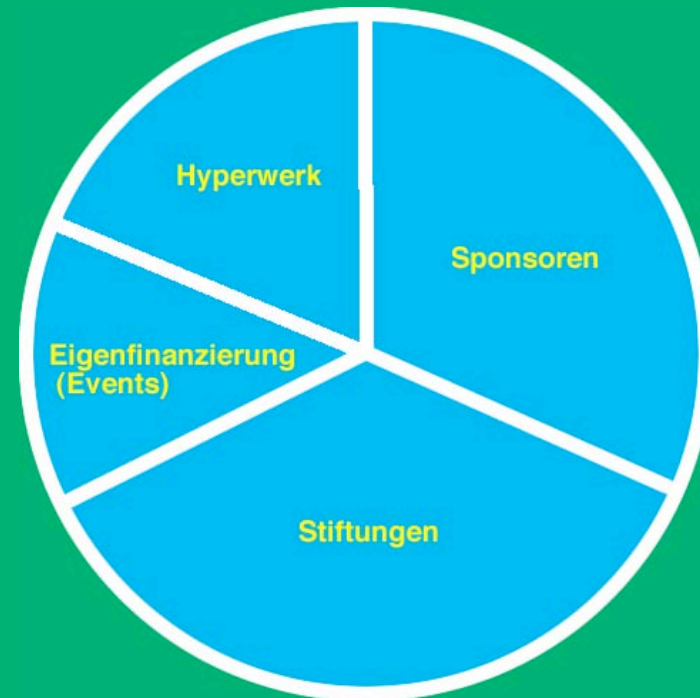


factory

manage ● ● ●

Finanzierung

- . günstige Konditionen
- . Campuspartys
- . Stiftungen
- . Hyperwerk
- . keine Studentenbeiträge





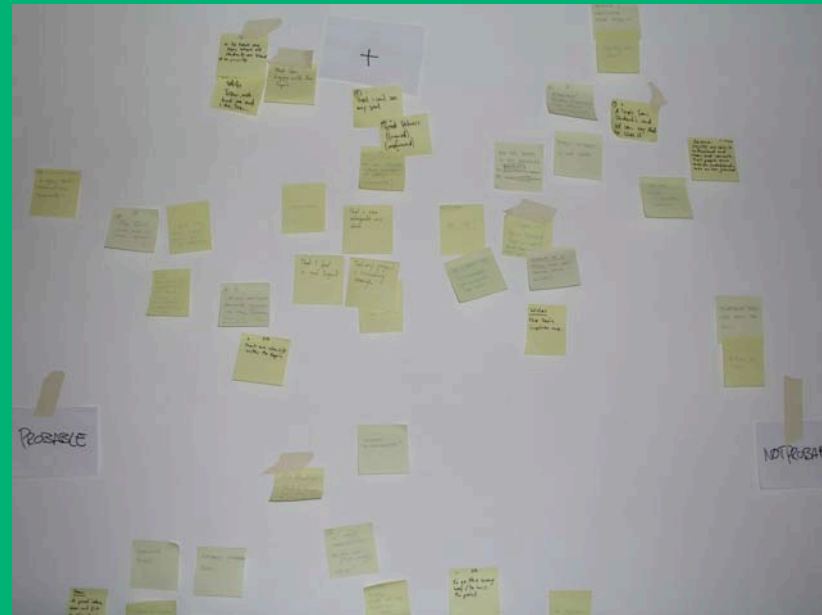
academy-5

manage ● ● ●



Doku

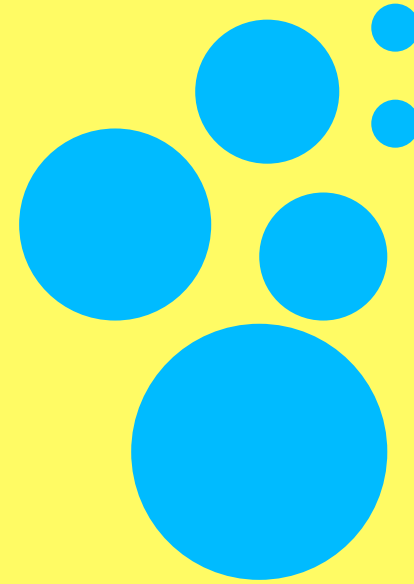
- . Webseite
- . Agenda
- . Buch





manage ● ● ●

Prozess



prozess

manage ● ● ●

Prozess

Diskussion

Wochenplanung



prozess

manage ● ● ●

Interviews

Nicole Brockhaus lic. oec. HSG Dozentin BWL

Isabelle Fankhauser lic. oec. HSG Doktorandin Leadership, marketing HP

Thomas Sevcik, Architekt TU Berlin, CEO Arthesia AG

Larissa Alghisi Rubner, lic. oec. Communication manager UBS Zürich



prozeo

manage ● ● ●

- **Statements**
 - **Bedürfnisse**
 - **Interesse**
 - **Neugierde**
- **Brainstorming**
 - **Konzept**

● Diskussion

● Farben

● basteln

● gestalten

● Präsentation

prozeeo

manage ● ● ●



www.guida.ch/hyperwerk

manage ● ● ●